

IP68 / IP69K

# *Gelboxer* *Gelfylte kabelskjøter* *Gelmasser*

- **Giftfri**
- **Halogenfri**
- **Ikke brennbart**



# Gelbox

## Unødvendig å fylle hele koblingsboksen - gir et sikkert og tett koblingspunkt

En prefylt boks med gelmasse, som sørger for en beskyttende og sikker elektrisk kobling. Koblingen blir IPX8. Bare trykk klemmen ned i geleen og press på lokket. Når det tyter ut gele, er koblingen tett. Temp. område -40 °C til 90 °C

Type	Forpakning	Størrelse	El.nr.
GelBox Isaac 4	4 stk	30x24x23	12 504 04
GelBox Isaac 4	50 stk	30x24x23	12 504 06



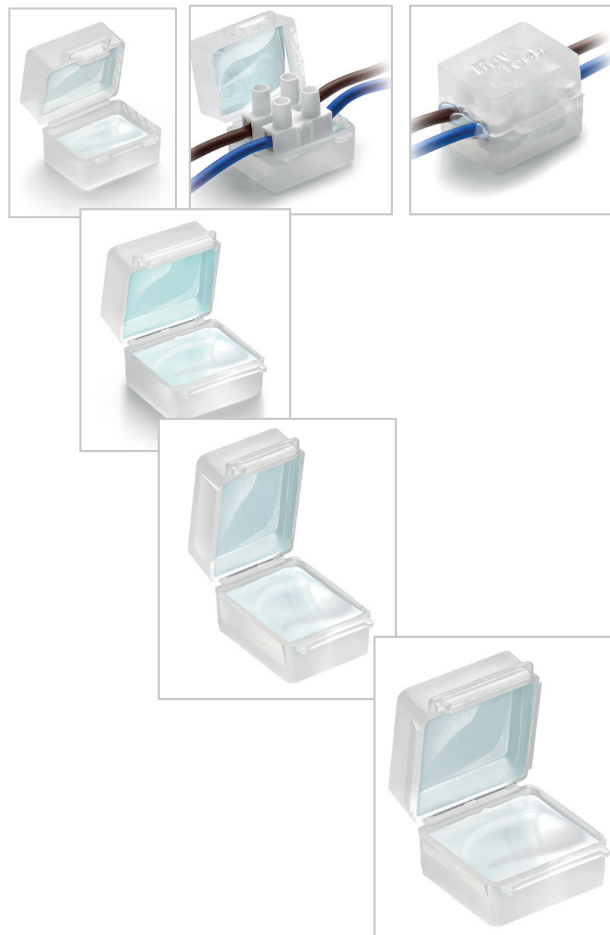
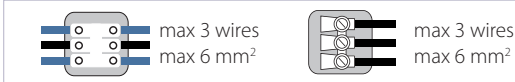
Type	Forpakning	Størrelse	El.nr.
GelBox Pascal 6	2 stk	38x30x26	12 504 11
GelBox Pascal 6	25 stk	38x30x26	12 504 13



Type	Forpakning	Størrelse	El.nr.
GelBox Watt blister	2 stk	30x38x26	12 504 18
GelBox Watt	25 stk	30x38x26	12 504 20



Type	Forpakning	Størrelse	El.nr.
GelBox Kelvin blister	1 stk	45x45x30	12 504 25
GelBox Kelvin	20 stk	45x45x30	12 504 26



### IP68

6: Totalt beskyttet mot støv og gjenstander over 1mm  
8: Tåler å være langvarig nedsunket i vann

### IP69K

Beskyttet mot høytrykksspyling på kort avstand, selv med høy vanntemperatur

ELIS ELEKTRO AS

Jerikoveien 16, 1067 Oslo  
Telefon: 22 90 56 70

post@eliselektro.no  
www.eliselektro.no

ELIS ELEKTRO AS



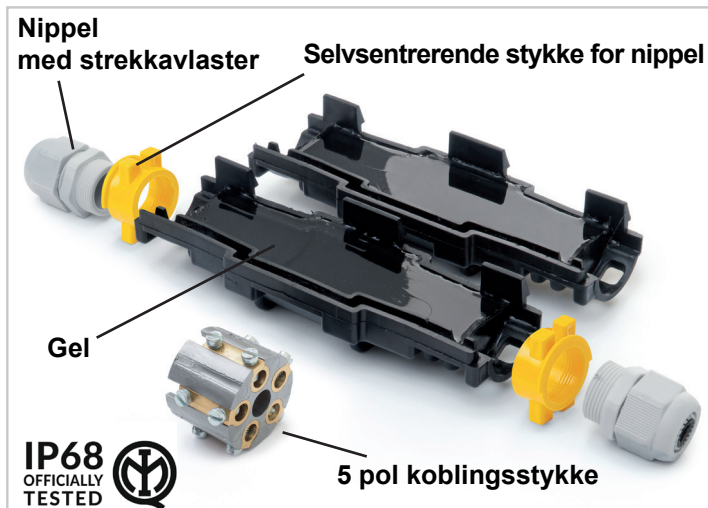
# Gelfylt kabelskjøt

## Rapid Joint IP68

- meget robust prefylt gelskjøt, for kabler opp til 1kV.  
Gelmassen sørger for en beskyttende, sikker og dekkende elektrisk kobling. Koblingen blir vanntett IPX8. Dersom niplene benyttes, holder koblingen IP68.  
Ubegrenset levetid. Selvslukkende og flammehemmende.

Skjøten er testet i samsvar med internasjonale spesifikasjoner, med gjentatte bøyninger og vridninger samt nedsenket i vann, for mer informasjon se [www.eliselektro.no](http://www.eliselektro.no)

Type	For dimensjon	El.nr.
Kabelskjøt IP68 L1,5	2x1,5 - 5G2,5	12 504 55
Kabelskjøt IP68 L6	2x4 - 5G6	12 504 56
Kabelskjøt IP68 L10	4G6 - 5G10	12 504 57

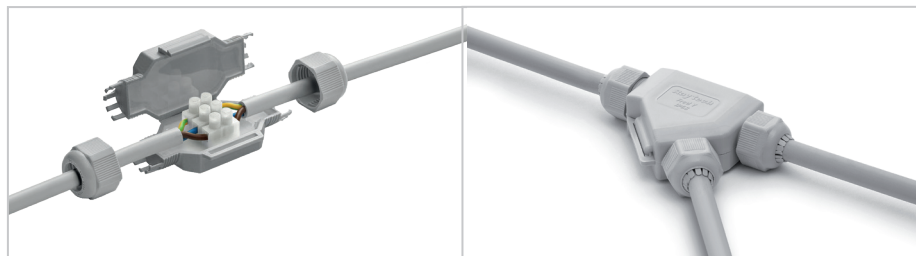


## Mini Kabelskjøt IP69K

Våre aller minste IP69K skjøter som er prefylt med gel. Skjøtene egner seg meget god nedgravd og under vann. Den ideelle koblingen for hagebelysning?  
Husk å tre på niplene før kablene kobles sammen.

- Utstyrt med strekkavlaster i nippelen
- Leveres komplett. Bare tilsett kabel
- Kan åpnes og gjenbrukes.

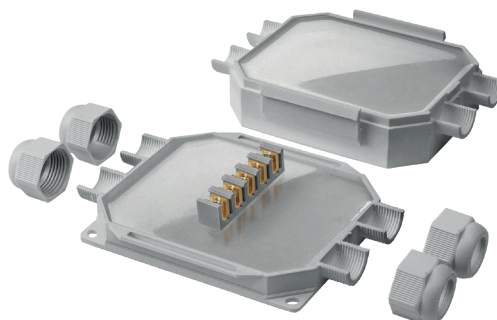
Type	Antall kabler	For kabel Ø	Størrelse	El.nr.
Barney 2,5 mm <sup>2</sup> IP69K fylt	2	6-10 mm	75x28x19 mm	12 504 60
Fred 2,5 mm <sup>2</sup> IP69K fylt	2	8-13 mm	80x36x23 mm	12 504 61
Fred-Y 2,5 mm <sup>2</sup> IP69K fylt	3	8-13 mm	110x72x25 mm	12 504 63
Dino 4 mm <sup>2</sup> IP69K fylt	2	10-16 mm	125x43x35 mm	12 504 62
BOB-4 2,5 mm <sup>2</sup> IP69K fylt	4	8-13 mm	105x65x25 mm	12 504 64



## Koblingsboks - Ready Box IP68

Klar-til-bruk boks, ferdig med gel. Boksen er beregnet for opp til 4 kabler med diameter fra Ø6 mm opp til Ø18 mm. Den kan enten benyttes med det medfølgende 6 mm<sup>2</sup> koblingsstykket, eller bruk dine egne koblingsklemmer. Monter bunnen av boksen, tre niplene på kablene, avmantle, koble og sett på lokket. Når du skrur på niplene, har du en vanntett IP68 kobling. Kan åpnes og gjenbrukes.  
Utstyrt med strekkavlaster i nippelen

Type	Antall kabler	For kabel Ø	Størrelse	El.nr.
Ready Box 90	3	6-18 mm	90x90x50 mm	12 504 65
Ready Box 120	4	10-16 mm	120x100x50 mm	12 504 66



**ELIS ELEKTRO AS**

Jerikoveien 16, 1067 Oslo  
Telefon: 22 90 56 70

post@eliselektro.no  
www.eliselektro.no



# Gelmasser

## Magic Power Gel

Tokomponent gel som må blandes 50/50.

Blandingen helles rett i bokser flytende der det er mulig, eller bland og vent ca 15 minutter. Press massen rundt kobling og lukk boksen.

Denne benyttes der den flytende blandingen ikke kan brukes.

Gelen kan fjernes og brukes flere ganger.

Temperaturområde -60 °C til 200 °C



### Type

Magic Power Gel 1 liter

2-komp

### El.nr.

12 504 35

## Magic Gel

Tokomponent gel som må blandes 50/50.

Blandingen helles rett i boksen i løpet av ett minutt. Etter ca 10 minutter har blandingen blitt til en gele.

Gelen kan fjernes, men er ikke beregnet for gjenbruk.

Temperaturområde -60 °C til 200 °C



### Type

Magic Gel 1 liter

2-komp

### El.nr.

12 504 39

## Techno GelGum

Ikke helt gele og ikke helt gummi, men det beste fra begge. Blandes 50/50 og fylles over koblingen. Den beste løsningen for nedgravde bokser. Gir en ekstremt fleksibel og vannavstøtende løsning. Kan benyttes nedsenket på dypt vann. Tåler både salt- og klorvann. UV bestandig.

Blandingen forblir myk og kan fjernes. Kan ikke gjenbrukes.

Temperaturområde -60 °C til 200 °C



### Type

Techno GelGum 1 kg

2-komp

### El.nr.

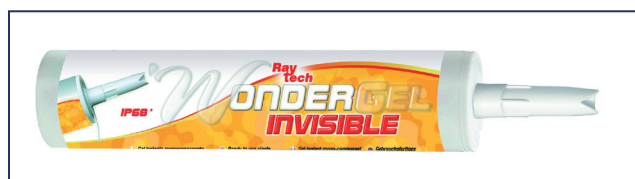
12 504 51

## Wonder Gel

Enkomponent gele i skelettpatron. Gjør ferdig koblingen og fyll boksen med gele. Koblingen blir da IPX8. Enklere kan det ikke bli.

Enkel å bruke på plasser hvor det er vanskelig å komme til, som f.eks når boksen er montert i tak eller på vegg mot tak.

Temperaturområde -60 °C til 200 °C.



### Type

Wonder Gel 280 ml

transparent

1-komp

### El.nr.

12 504 49

**ELIS ELEKTRO AS**

Jerikoveien 16, 1067 Oslo  
Telefon: 22 90 56 70

post@eliselektro.no  
www.eliselektro.no

